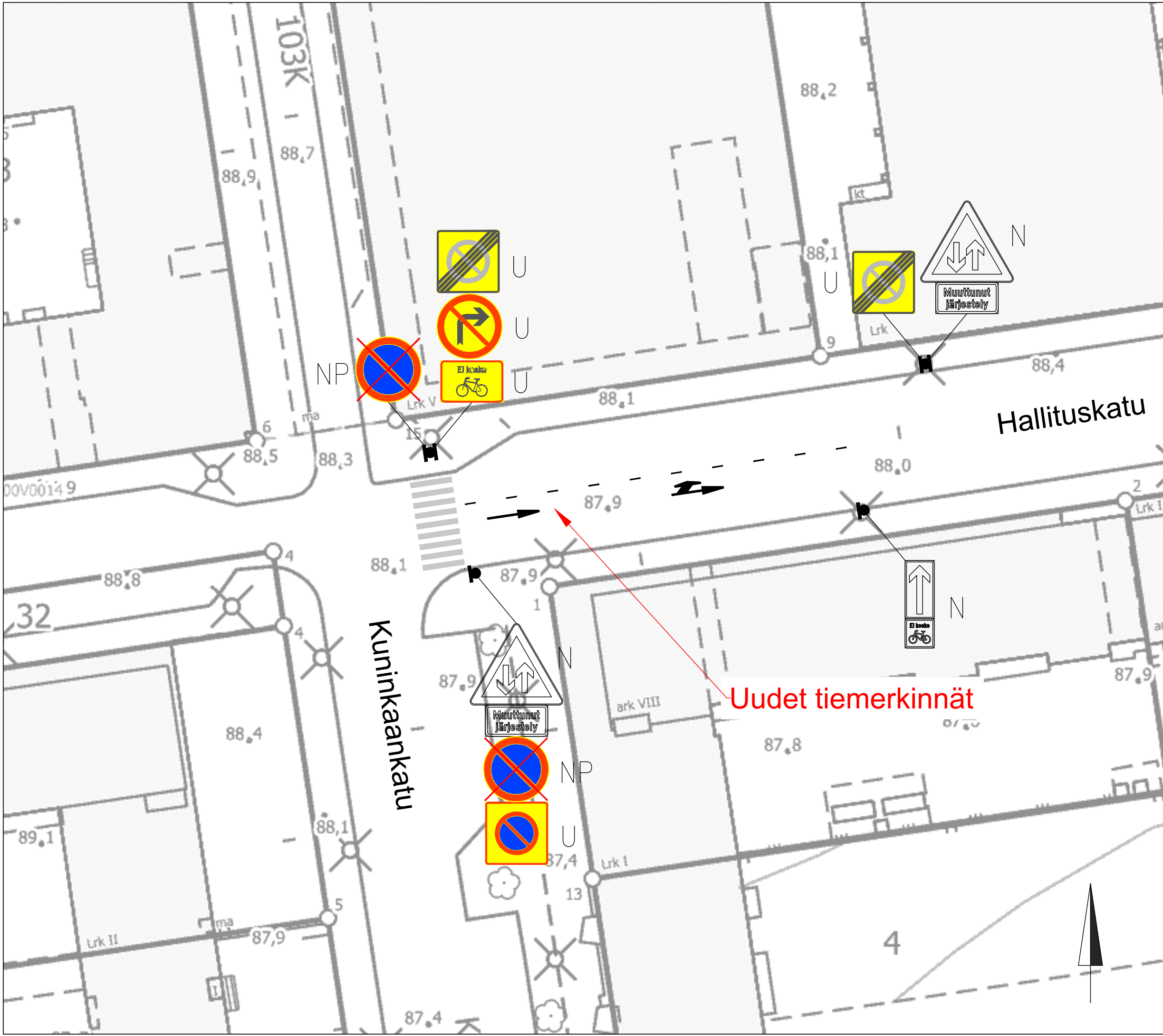


LIIKENTEENOHJAUS, MERKINTÖJEN SELITYS:

- U UUSI LIKENNEMERKKI
SJOITETAAN OSOITETTUUN PAIKKAAN
- N NYKYINEN LIKENNEMERKKI
SÄILYY ENNALLAAN
- NS NYKYINEN LIKENNEMERKKI
SIIRRETÄÄN OSOITETTUUN PAIKKAAN
- NP NYKYINEN LIKENNEMERKKI
POISTETAAN

KAIKKI LIKENNEMERKIT PIENIKOKOISINA



Uudet tiemerkinnet

HALLITUSKATU

Liikenteenohjauksen parantaminen
Nalkala III
Liikenteenohjaussuunnitelma
Piiir.no: 1/21979
4.10.2022 / LPu
Liite suunnittelupäällikön päätökseen